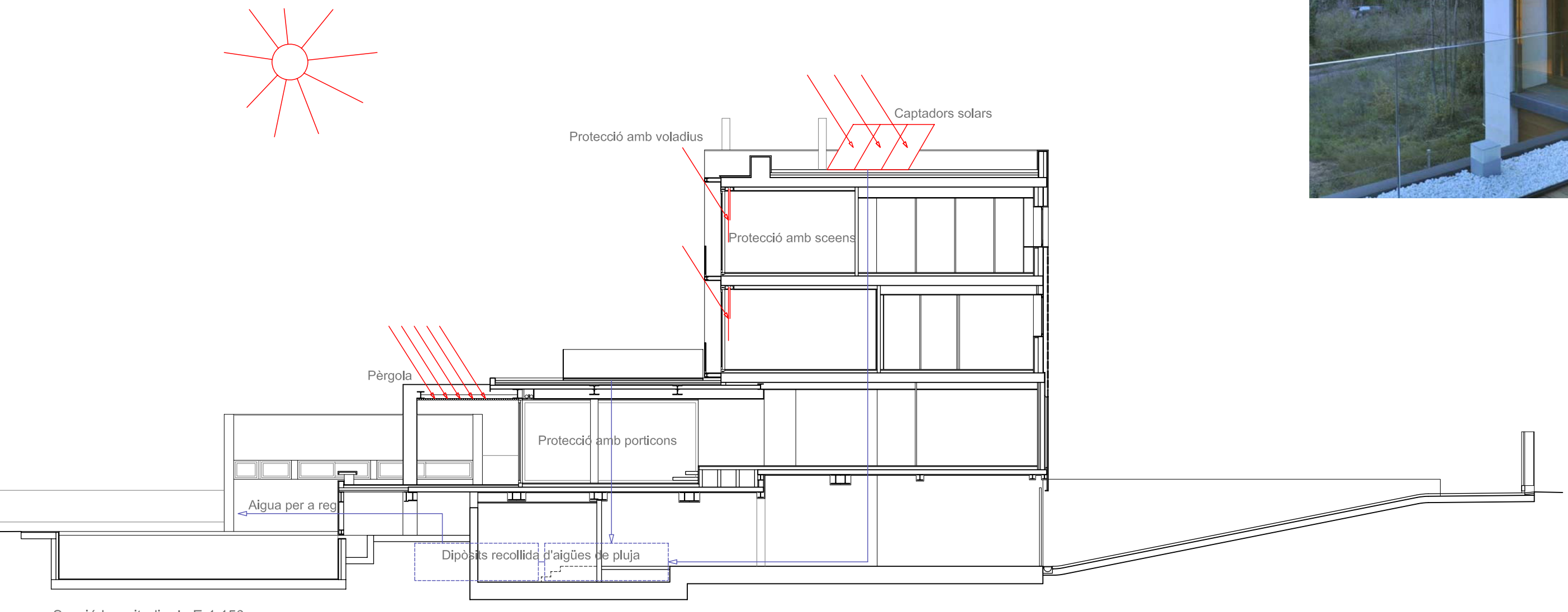
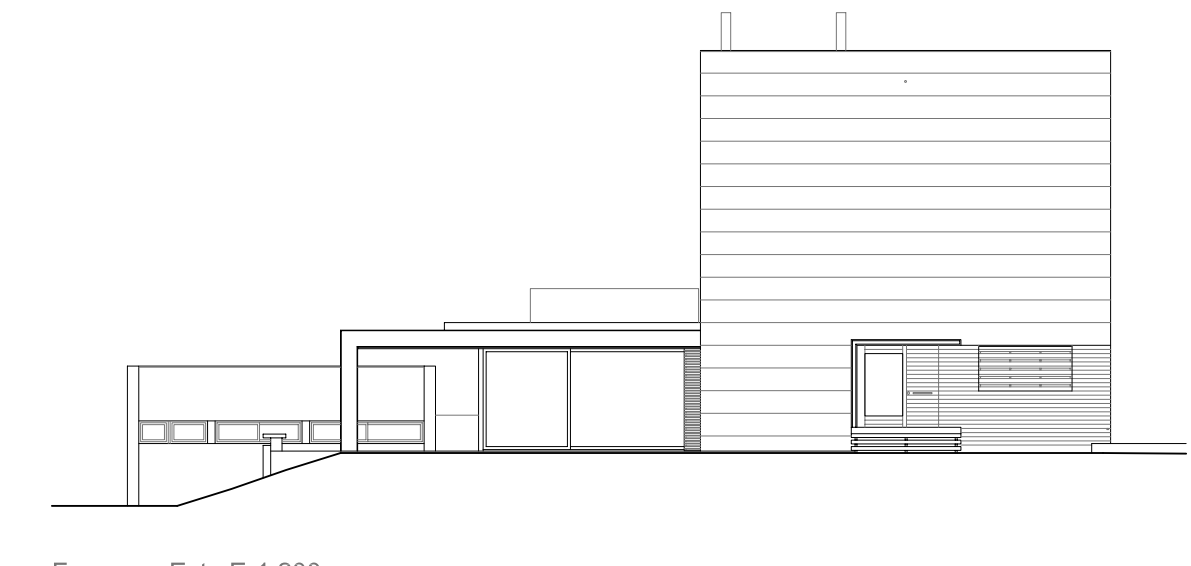


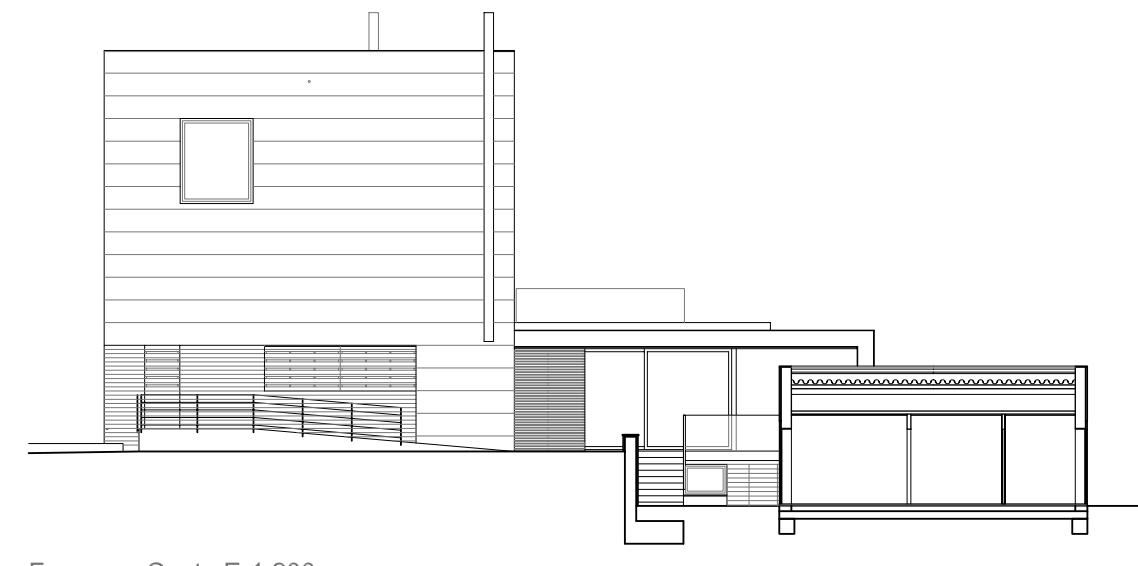
Planta Emplaçament E-1:200



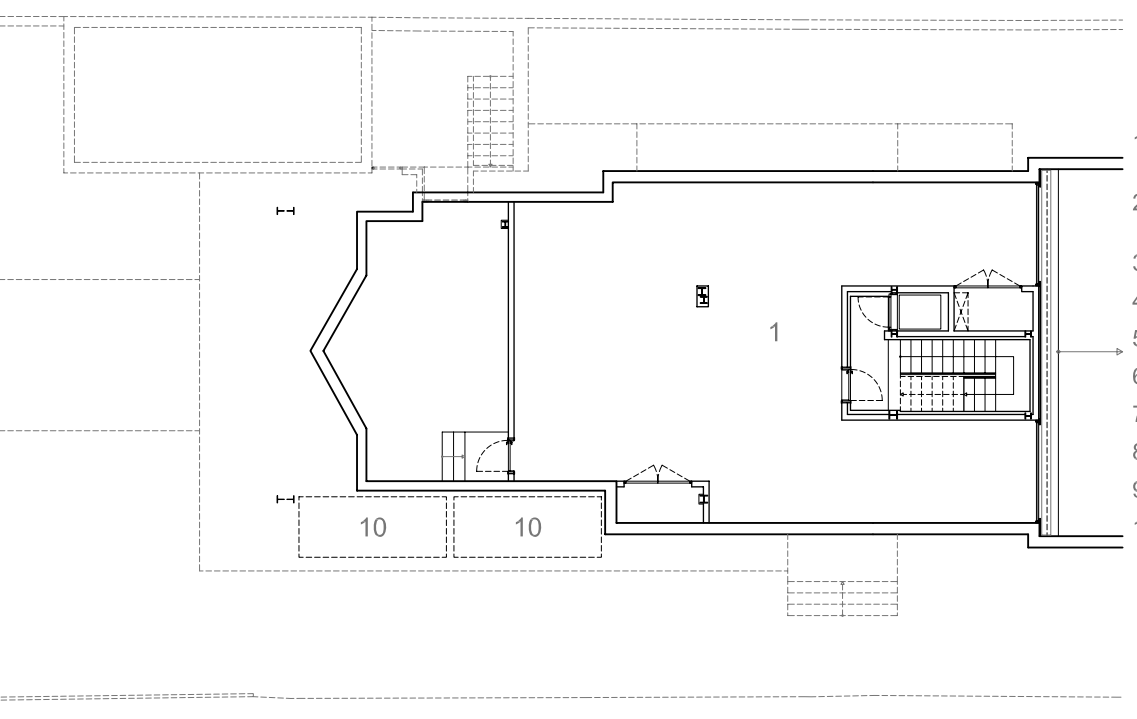
Secció Longitudinal E-1:150



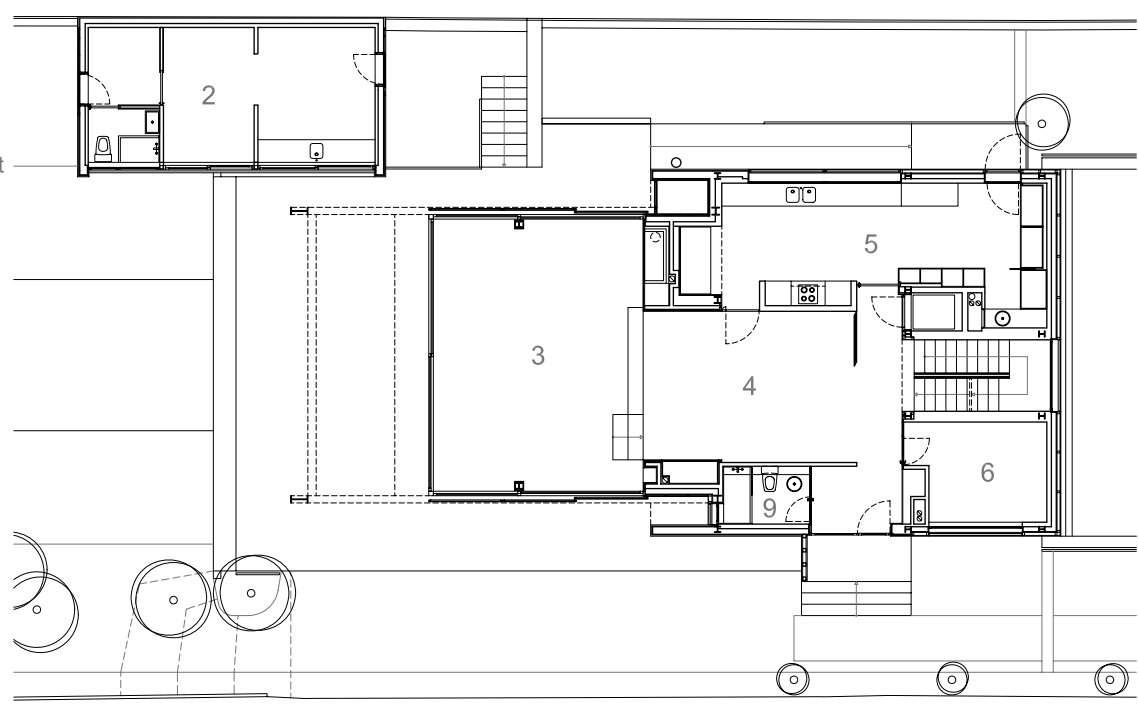
Façana a Est E-1:200



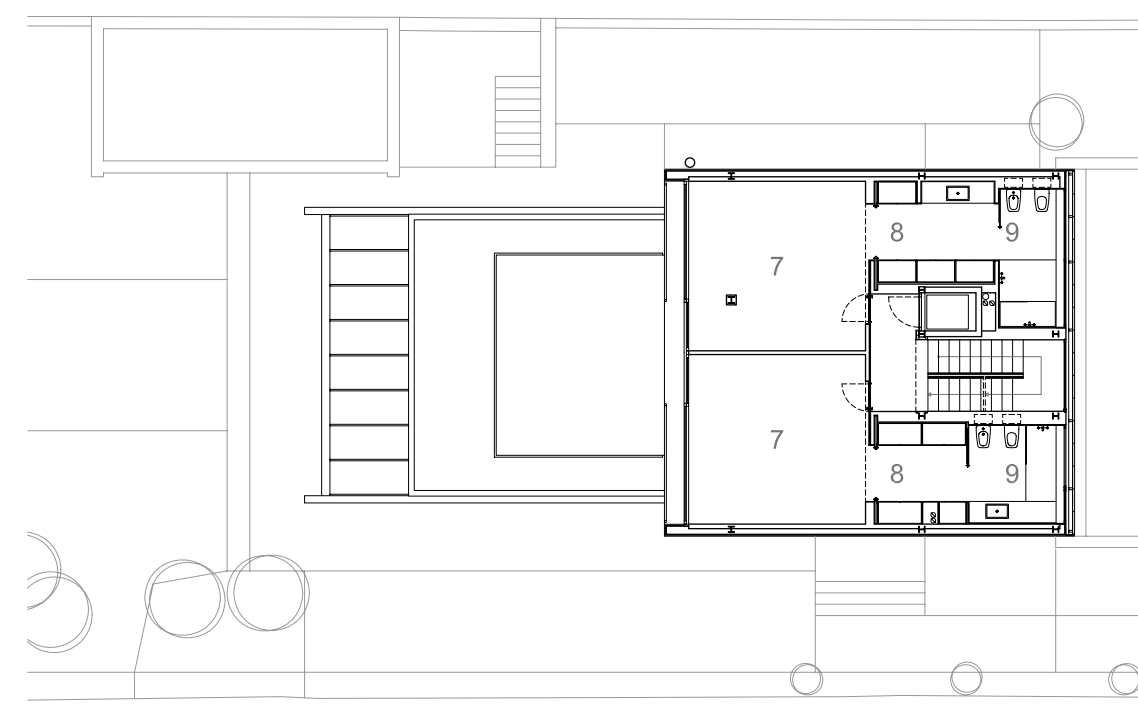
Façana a Oest E-1:200



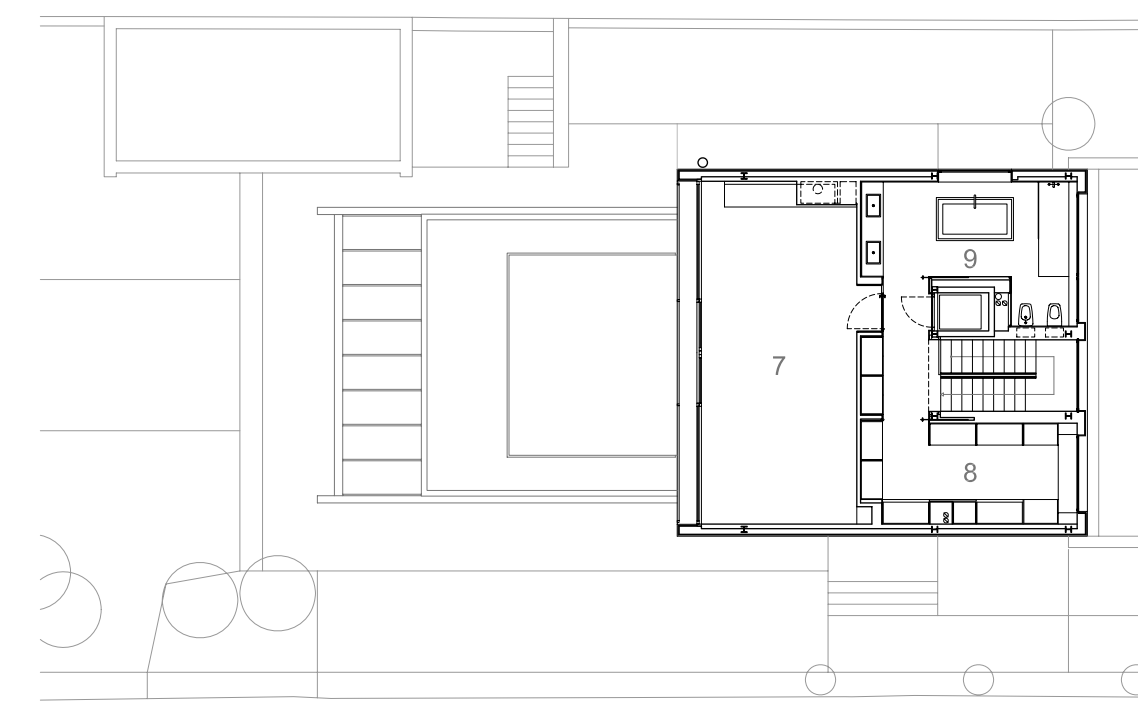
Planta Soterrani E-1:200



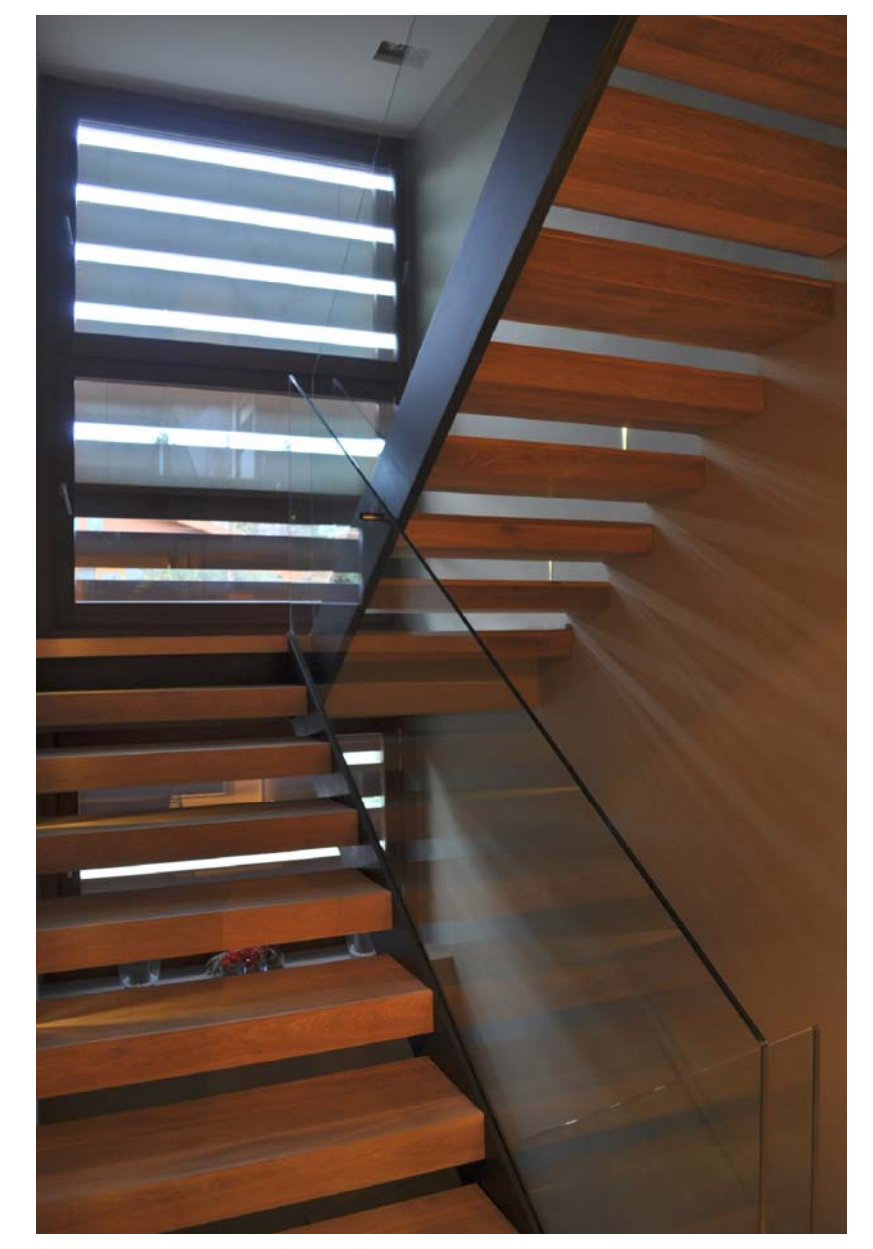
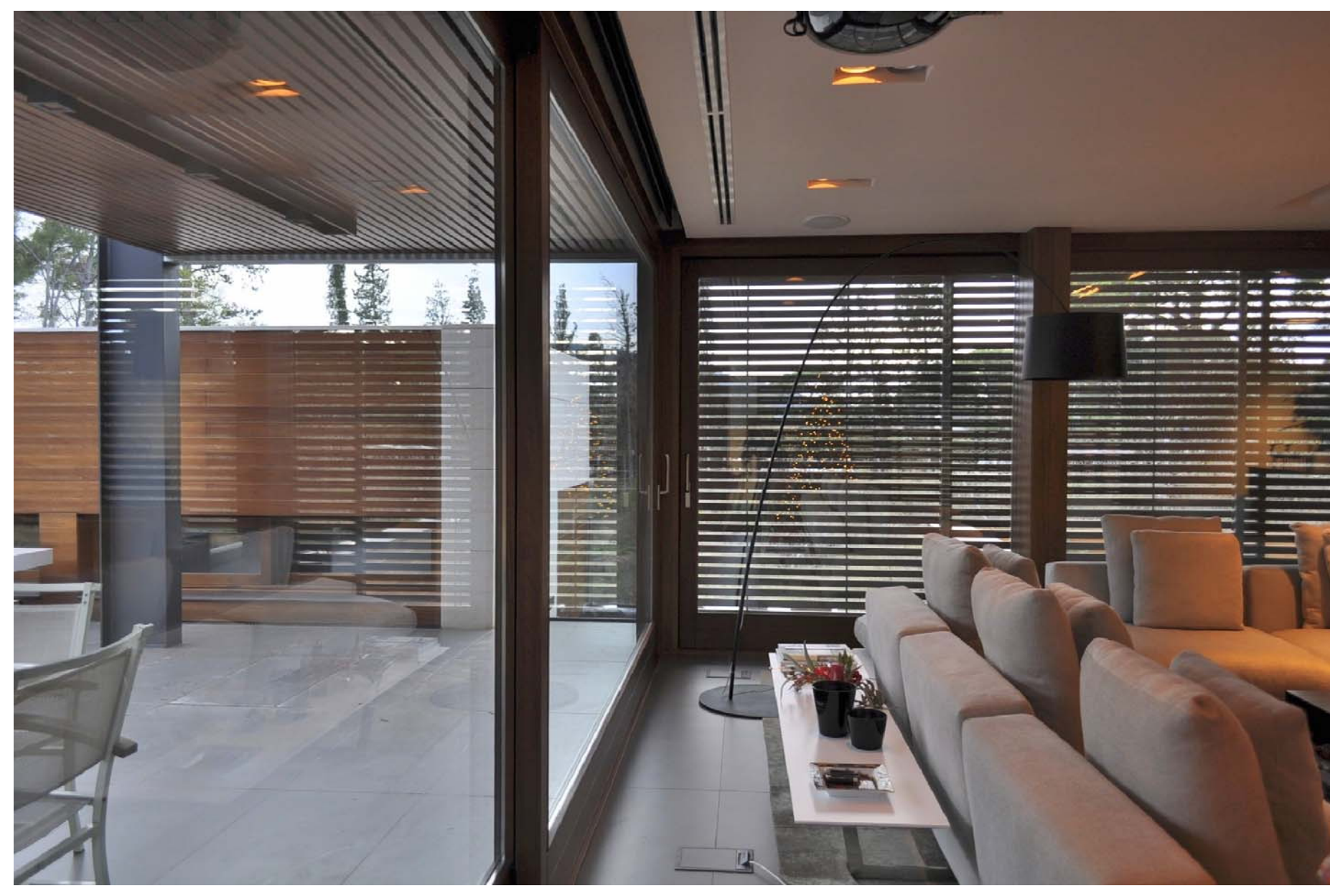
Planta Baixa E-1:200



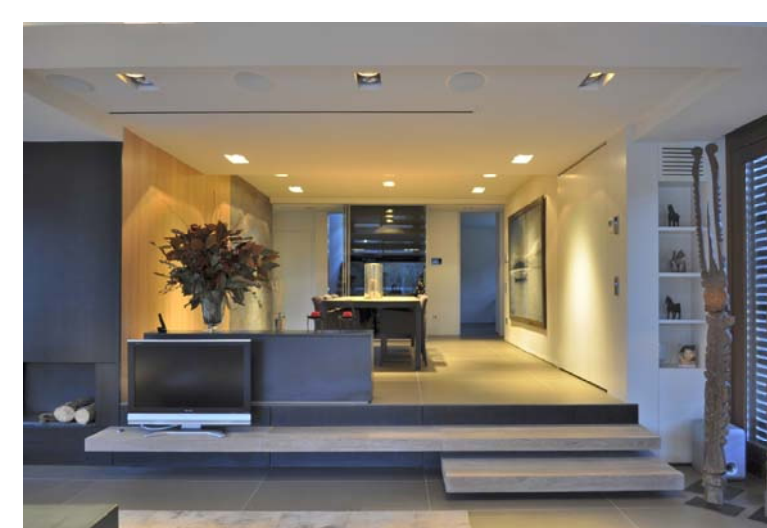
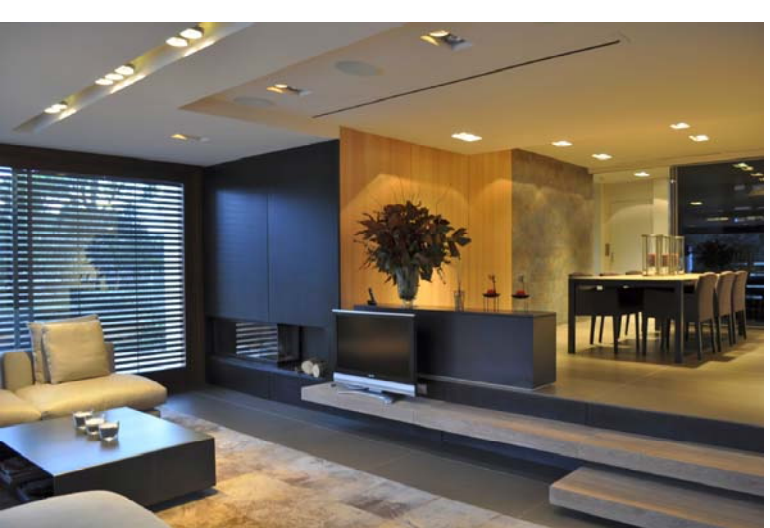
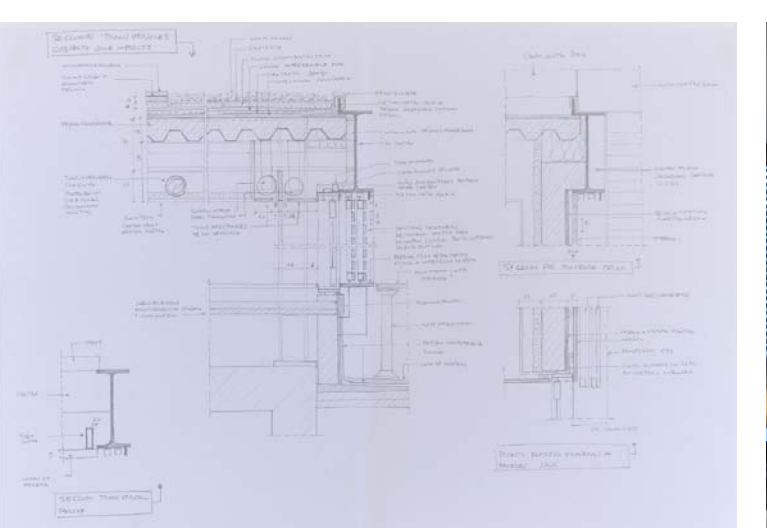
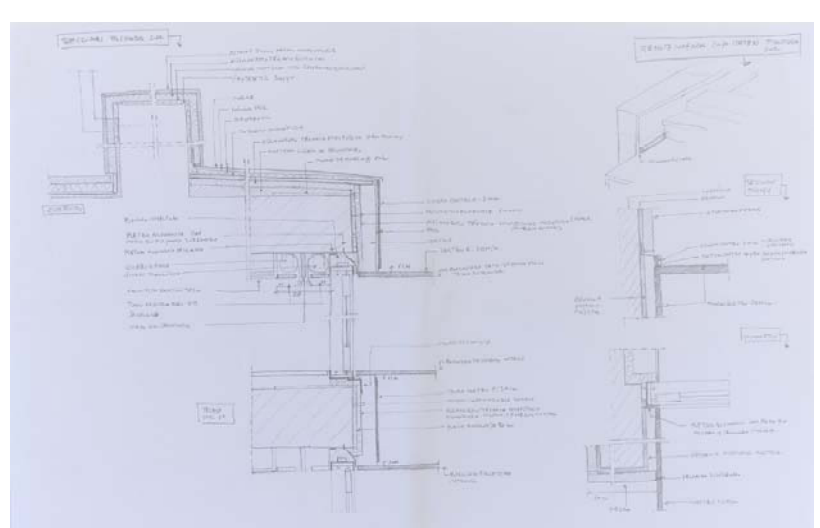
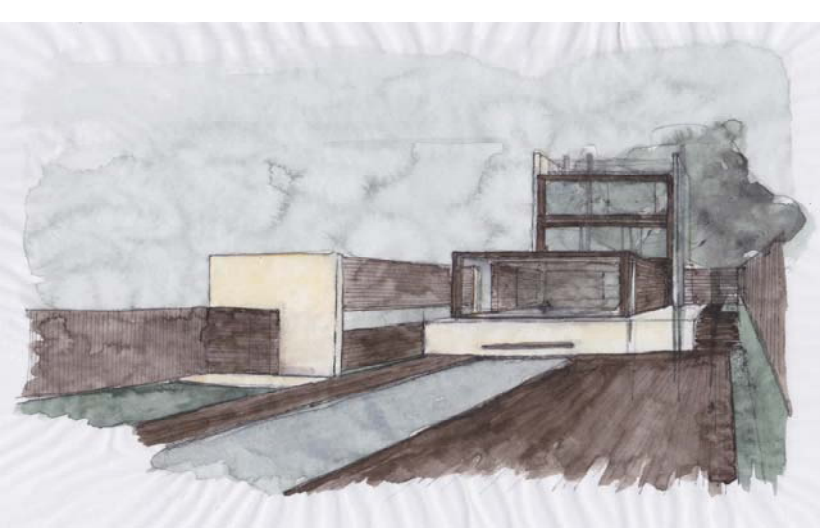
Planta Primera E-1:200



Planta Segona E-1:200



Av.
Alcalde
Ramón
Escayola
53



Miquel Pescador Ventosa
Alfonso Vera González-Quevedo

arquitectes

El disseny de l'habitatge parteix de la idea principal d'obrir-se a la llum, al jardí i a la zona arbrada de la fiera de la façana sud i, alhora, protegir la intimitat de la vida familiar de les mirades des del carrer mitjançant una façana més matisada.

La forma de la parcel·la potencia el plantejament inicial amb el seu eix principal en sentit nord (carrer) - sud (jardí). D'aquesta manera sorgeix el mur de façana de pedra que es plega al voltant de l'habitatge configurant una U oberta al sud i semi-tancada al nord.

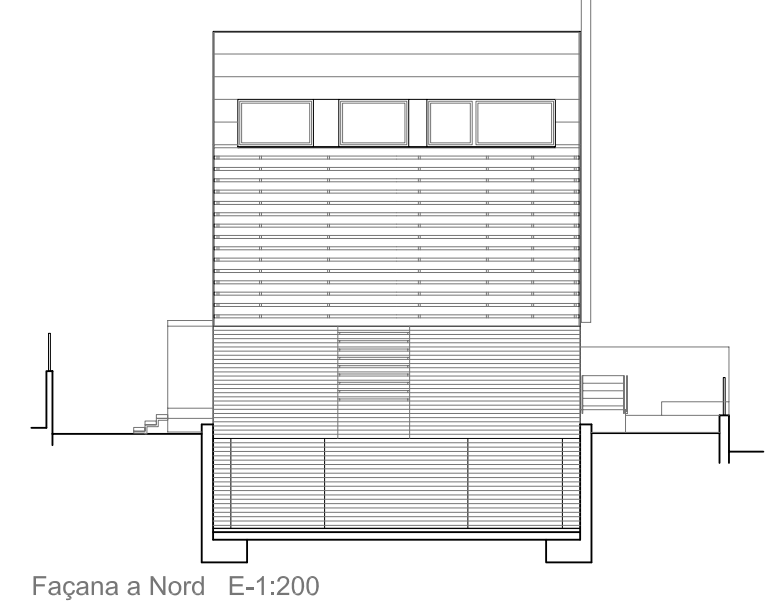
A partir d'aquí, els volums es conceben com a peces de vidre i ferro que s'encaixen dins de l'obertura de la U. A la planta baixa, la sala d'estar i el porxo tensionen el conjunt fent sobresortir del volum principal, clarament vertical, un volum fortament horitzontal. Aquest cos es configura a través de l'estructura metàl·lica que pren protagonisme i de les pells de vidre i de fusta.

L'habitatge es va integrar a la natura a través del grau de tancament de les peces i dels materials. A partir de la U opaca de pedra, la sala contrasta com a volum transparent amb tancaments de vidre i fusta que es projecta a l'exterior a través del porxo totalment obert. I aquest és encarregat d'integrar la diversitat de peces que la piscina, el volum auxiliar i el jardí configuren.

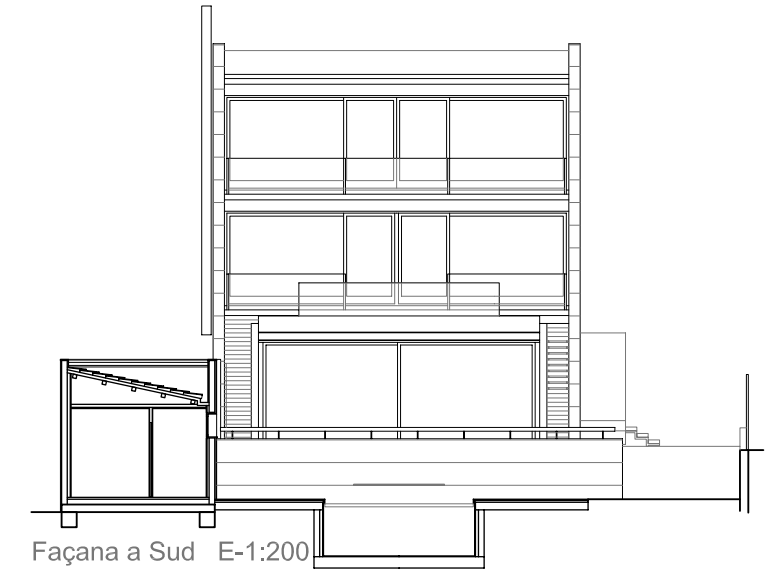
D'aquesta manera, el projecte resol la voluntat d'integrar els dos elements preexistents. Per una banda el volum auxiliar al costat de la piscina i per altra banda el soterrani que determinava la cota del terra de la planta baixa. Sorgeix, així, la diferència de nivell entre sala d'estar i menjador que aporta major riquesa a l'espai interior alhora que permet l'adaptació gradual de l'habitatge al seu entorn.

El programa de l'habitatge es desplega d'una manera natural situant les habitacions amb els seus serveis a les plantes superiors, a la planta baixa la sala d'estar amb el porxo, el menjador, la cuina i un estudi i, finalment, al soterrani el garatge amb la resta d'instal·lacions.

L'habitatge incorpora diversos elements bioclimàtics que milloren notablement l'eficiència energètica i el confort. A la coberta hem situat els captadors solars ben orientats a sud. A les habitacions es regula la radiació i la llum mitjançant els screens als finestrals i els voladuis exteriors de ferro. Cada finestral té dos screens: un translúcid i un opac. A la planta baixa, els porcions de fusta de la sala d'estar fan la mateixa funció. La recollida d'aigües de pluja es condueix a uns dipòsits que alimenten el reg de manera sostenible. Finalment, l'edifici està dotat de control domòtic que optimitza el comportament de totes les instal·lacions.



Façana a Nord E-1:200



Façana a Sud E-1:200

